

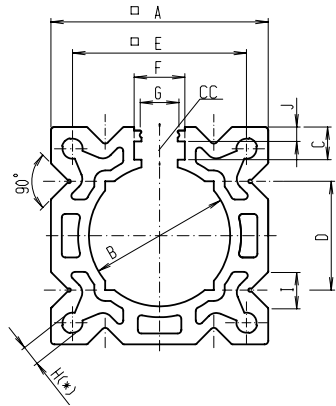
Perfiles de aluminio



Perfiles de aluminio

Dimensiones (mm)

Perfil para las unidades EG 40, 60, 80



Material Al Mg Si 0,5 F25 E6 EV1

(*) = para enroscar

CC = ver capítulo 2.2 página 2-3

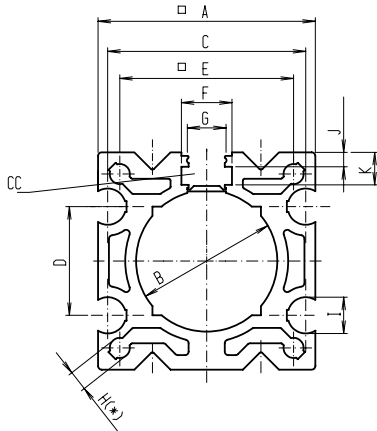
Código Longitud, mm

40063	2000
--------------	------

Ejemplo de pedido: perfil EG 40, 2.000 mm

Código	Un.	A	B	C	D	E	F	G	H	*	I	J	m [kg/m]	I [mm ⁴]	W [mm ³]	L _{máx}
40063....	40	40	29	-	20	29	14,2	10,1	4,7	M5	6	4	2,05	140.985	6.240	6.000
40053....	60	60	39	9	30	48	14,2	10,1	5,6	M6	10	4	3,89	564.791	18.043	6.000
40073....	80	80	50	9	40	64	14,2	10,1	7,5	M8	12	4	7,46	1.913.969	46.563	6.000

Perfil de las unidades EL 30, 40, 60, 80(S), 100, 125



Material Al Mg Si 0,5 F25 E6 EV1

(*) = para enroscar

CC = ver capítulo 2.2 página 2-3

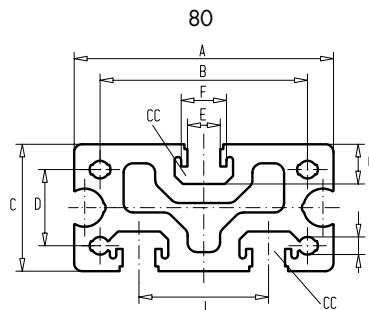
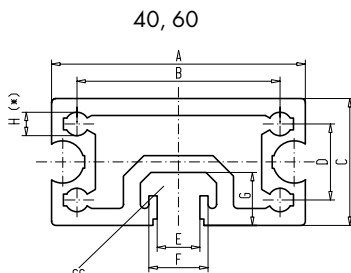
Código Longitud, mm

40090	2000
--------------	------

Ejemplo de pedido: perfil EL 30, 2.000 mm

Código	Un.	A	B	C	D	E	F	G	H	*	I	J	K	m [kg/m]	I [mm ⁴]	W [mm ³]	L _{máx}
40090....	30	30	21	27,8	13	23	10,5	6,4	3,7	M4	5	2,3	5,5	1,08	42.464	2.636	3.000
40060....	40	40	29	37,8	18	29	14,2	10,1	4,7	M5	6	4	-	1,89	132.178	6.069	6.000
40050....	60	60	39	54,8	30	48	14,2	10,1	5,6	M6	10	4	9	3,83	572.639	18.277	6.000
40070....	80	80	50	73,5	40	64	14	10	7,5	M8	12	4	9	7,46	1.915.359	45.548	6.000
40080....	100	100	60	92	50	80	26	17	9,4	M10	16	6,7	14,9	11,30	4.443.769	84.467	6.000
40020....	125	125	80	117	60	100	26	17	11,3	M12	20	6,7	14,9	15,54	1,015x10 ⁷	175.593	6.000

Perfil de las unidades E 40, 60, 80



Material Al Mg Si 0,5 F25 E6 EV1

(*) = para enroscar

CC = ver capítulo 2.2 página 2-3

Código Longitud, mm

40320	1000
--------------	------

Ejemplo de pedido:
perfil E 60, 1.000 mm

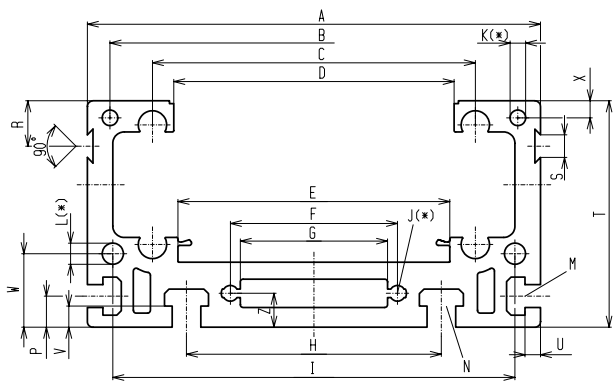
Código	Un.	A	B	C	D	E	F	G	H	*	J	m [kg/m]	I [mm ⁴]	L _{máx}
40310...	40	40	29	22	11	10,1	14	12,5	4,7	M5	-	1,40	371	6.000
40320...	60	60	48	30	18	10,1	14	12,5	5,6	M6	-	2,15	154.487	6.000
40077...	80	80	64	40	24	10,1	14	12,5	5,6	M6	40	4,83	280.532	6.000

Perfiles de aluminio

Dimensiones (mm)

Perfil de las unidades DL 120, 160, 200

Material Al Mg Si 0,5 F25 E6 EV1
 (*) = para enroscar
 N + M = ver capítulo 2.2 página 2-3



Código Longitud, mm

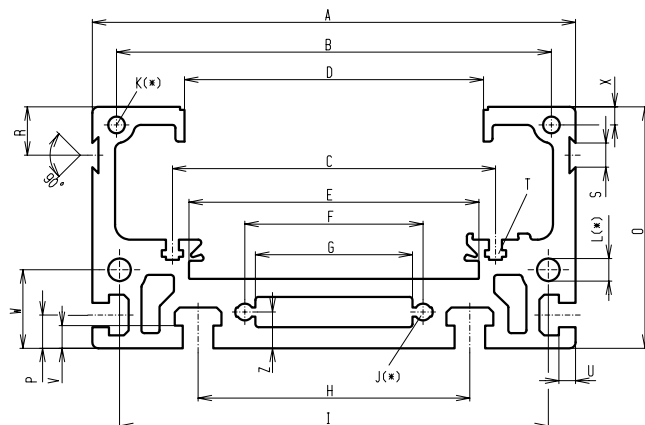
41101	2000
--------------	------

Ejemplo de pedido: perfil DL 160, 2.000 mm

Código	Un.	A	B	C	D	E	F	G	H	I	J	K	L	M	N	P	R	S	T	U	V	W	X	Z	kg/m	I [mm ⁴]	W [mm ³]	L _{máx.}
41110...	120	120	109	86	76	72	48	42	78	106	5,6	4,7	5,6	M5	M6	10	16	8	60	5,5	5,5	21	4,5	8,5	5,61	669.493	17.185	6.000
41101...	160	160	144	114	99	96	59	52	90	142	5,6	5,6	7,5	M6	M8	11	16	8	80	5,5	7,5	26	6	12	10,34	2.228.225	42.597	6.000
41250...	200	200	178	137	119	111	91	80	140	162	9,4	7,5	904	M8	M10	15	12	8	100	7,5	9,4	28	9	13	19,55	6.387.482	94.929	6.000

Perfil de la unidad DS 160

Material Al Mg Si 0,5 F25 E6 EV1
 (*) = para enroscar
 N + M + T = ver capítulo 2.2 página 2-3



Código Longitud, mm

41106	2000
--------------	------

Ejemplo de pedido: perfil DS 160, 2.000 mm

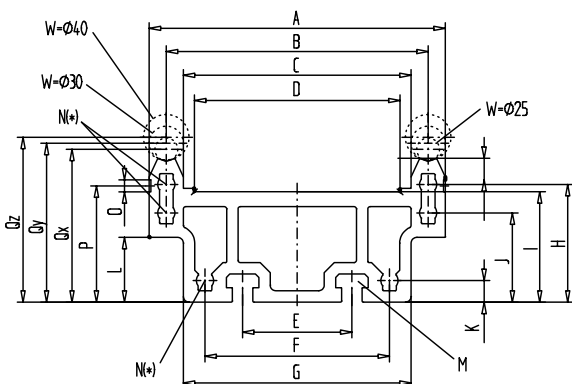
Código	Un.	A	B	C	D	E	F	G	H	I	J	K	L	M	N	O	P	R	S	T	U	V	W	X	Z	kg/m	I [mm ⁴]	W [mm ³]	L _{máx.}
	120																												
41106	160	160	144	107	99	96	59	52	90	142	5,6	5,5	7,5	M8	M10	80	11	16	8	M4	5,5	7,5	26	6	12	10,52	2.132.874	40.751	6.000
	200																												

Perfil de la unidad ALL 202, 203, 204

Código Longitud, mm

43000	2000
--------------	------

Ejemplo de pedido: perfil ALL, 2.000 mm



Código	Unidad	A	B	C	D	E	F	G	H	I	J	K	L	M	N	O	Q	P	W	kg/m	I [mm ⁴]	W [mm ³]	L _{máx.}
43000	202	260	230	200	180,5	90	162	200	103,43	97	78,4	19	56,9	M16	M16	10,5	137,0	102,15	25	28,0	14.260.860	209.878	7.600
43000	203	260	230	200	180,5	90	162	200	103,43	97	78,4	19	56,9	M16	M16	10,5	139,6	102,15	30	28,0	14.260.860	209.878	7.600
43000	204	260	230	200	180,5	90	162	200	103,43	97	78,4	19	56,9	M16	M16	10,5	144,9	102,15	40	28,0	14.260.860	209.878	7.600



Perfil de aluminio

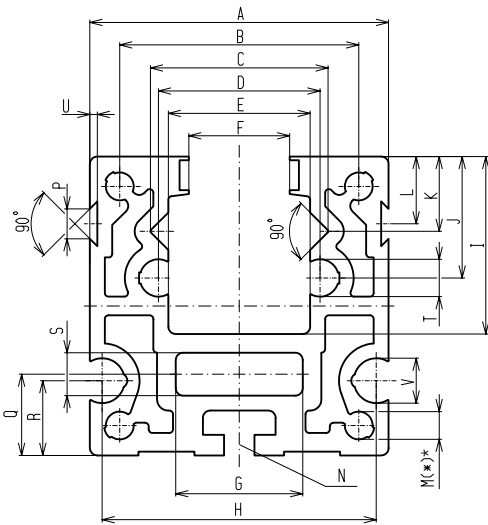
Dimensiones (mm)

Perfil de las unidades QL 60, 80, 100

Material Al Mg Si 0,5 F25 E6 EV1

(*) = para enroscar

N = ver capítulo 2.2 página 2-3



Código	Un.	A	B	C	D	E	F	G	H	I	J	K	L	M	N	O	P	Q	R	S	T	U	V	m [kg/m]	I [mm ⁴]	W [mm ³]	L _{máx}
41210...	60	60	48	36,9	28,5	25,5	22	32	54,7	36	24	16	24	5,6	M5	M5	8	15,7	15	7,5	6	2	10	3,29	488.167	13.039	6.000
41200...	80	80	64	47,6	43,3	38	27	34	73,4	47,5	32,5	20	18	7,5	M6	M6	8	21,8	20	11,5	10	2	12	7,05	1.658.518	38.127	6.000
41260...	100	100	80	60	55,3	50	46	54	92	58,5	39	24	21	9,4	M10	M10	8	28	25	13	10	2	16	10,45	1.64393	41.627	6.000

Código Longitud, mm

41200	2000
-------	------

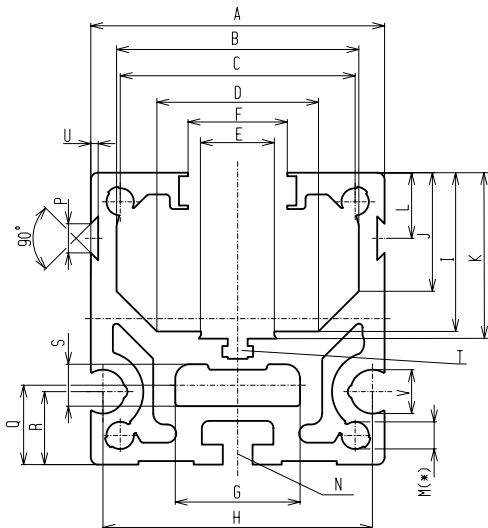
Ejemplo de pedido: perfil QL 80, 2.000 mm

Perfil de las unidades QS 60, 80, 100

Material Al Mg Si 0,5 F25 E6 EV1

(*) = para enroscar

N + T = ver capítulo 2.2 página 2-3



Código	Un.	A	B	C	D	E	F	G	H	I	J	K	L	M	N	P	Q	R	S	T	U	V	m [kg/m]	I [mm ⁴]	W [mm ³]	L _{máx}
41214...	60	60	49	48	27	15	22	27	56	33	22	35	16	5,5	M5	8	15	15	9,5	M4	2	10	3,76	437.969	12.251	6.000
41206...	80	80	66	64	44	20	27	34	73,4	43,5	32,5	45,5	18	7,5	M6	8	20	20	11,5	M5	2	12	6,82	1.427.891	30.308	6.000
41262...	100	100	80	80	52	23	44	54	92	52,5	38,5	54,5	21	9,4	M10	8	29	25	17	M6	2	16	10,55	3.186.639	53.735	6.000

Código Longitud, mm

41214	2000
-------	------

Ejemplo de pedido: perfil QS 60, 2.000 mm

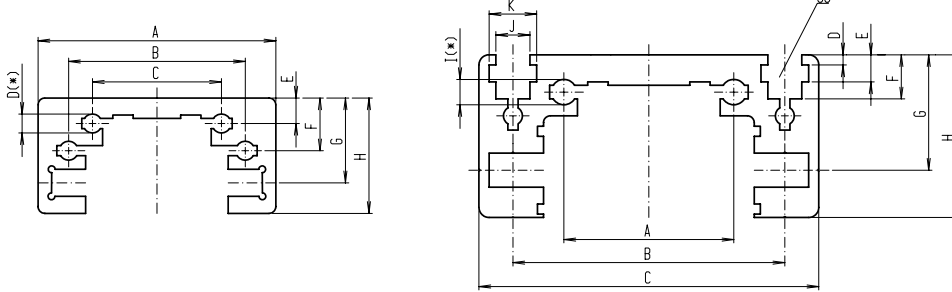


4.2

Perfiles de aluminio

Dimensiones (mm)

Perfil del carro de las EG 40, 60



Material Al Mg Si 0,5 F25 E6 EV1

(*) = para enroscar

OO = ver capítulo 2.2 página 2-3

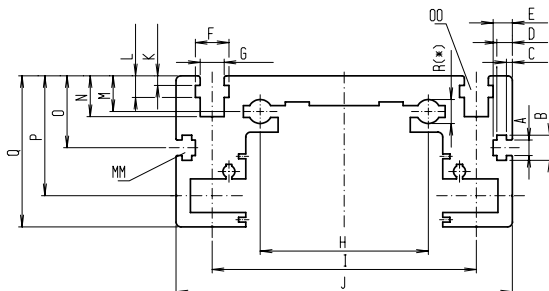
Código	Un.	A	B	C	D	E	F	G	H	I	*	J	K	m [kg/m]	I [mm ⁴]	W [mm ³]	L _{máx}
40064....	40	70	52	38	-	7,5	15,5	25	34	5,6	M6	-	-	2,64	103.977	4.767	3.000
40054....	60	50	80	100	3	8	13	34	48	7,5	M8	10,1	14,2	4,68	374.930	12.846	3.000

Código Longitud, mm

40064	2000
-------	------

Ejemplo de pedido: perfil del carro EG 40, 2.000 mm

Perfil del carro de la unidad EG 80



Material Al Mg Si 0,5 F25 E6 EV1

(*) = para enroscar

OO + MM = ver capítulo 2.2 página 2-3

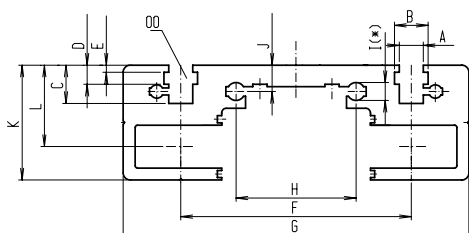
Código	Un.	A	B	C	D	E	F	G	H	I	J	K	L	M	N	O	P	Q	R	*	m [kg/m]	I [mm ⁴]	W [mm ³]	L _{máx}
40074....	80	6,5	10,5	2,5	6,5	8	14,2	10,1	70	110	140	4	9	15	17	30	50	63	9,4	M10	9,44	1.142.725	28.847	3.000

Código Longitud, mm

40074	2000
-------	------

Ejemplo de pedido: perfil del carro EG 80, 2.000 mm

Perfil del carro de las unidades EL 30, 40, 60



Material Al Mg Si 0,5 F25 E6 EV1

(*) = para enroscar

OO = ver capítulo 2.2 página 2-3

Código	Un.	A	B	C	D	E	F	G	H	I	*	J	K	L	m [kg/m]	I [mm ⁴]	W [mm ³]	L _{máx}
40091....	30	6,2	10,2	6	4,7	1,5	56	70	29	3,7	M4	5,2	25,5	19,4	1,78	30.681	1.834	3.000
40061....	40	10,1	14,2	13	8	3	66	100	38	5,6	M6	7,5	34,5	26,3	3,49	130.426	6.122	3.000
40051....	60	10,1	14,2	16	8	3	96	144	50	7,5	M8	11	48	34	7,61	573.694	18.922	3.000

Código Longitud, mm

40061	2000
-------	------

Ejemplo de pedido: perfil del carro EL 60, 2.000 mm

Perfiles de aluminio

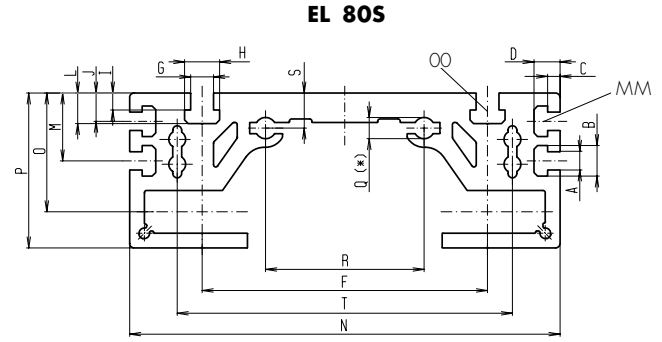
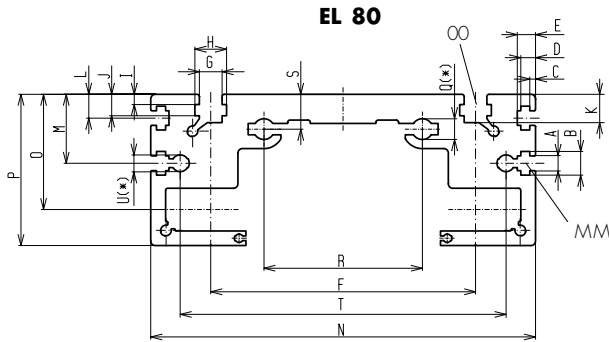
Dimensiones (mm)

Perfil del carro de las unidades EL 80, 80S

Material Al Mg Si 0,5 F25 E6 EV1

(*) = para enroscar

OO + MM = ver capítulo 2.2 página 2-3



Código	Un.	A	B	C	D	E	F	G	H	I	J	K	L	M	N	O	P	Q	R	S	T	U	m [kg/m]	I [mm ⁴]	W [mm ³]	L _{máx.}
40071....	80	6,5	10,5	2,5	6,5	8	117	10,1	14	4,5	9,5	12,5	10,5	30,5	170	51	67	9,4	70	15,5	144	7,5	12,47	1.827.170	44.600	3.000
40069....	80S	8,1	13,5	5,5	11,5	-	126	10,1	15,5	7,5	12,5	-	13,5	30	190	52,5	68,5	9,4	70	15,5	148	-	13,95	2.193.885	51.128	3.000

Código Longitud, mm

40071	2000
-------	------

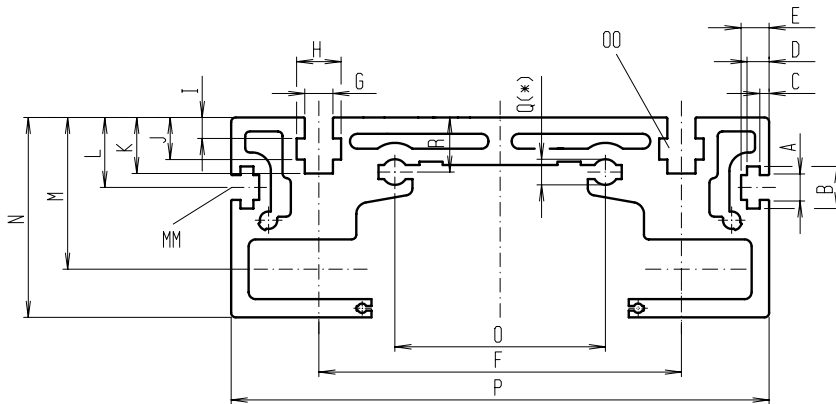
Ejemplo de pedido: perfil del carro EL 80, 2.000 mm

Perfil del carro de las unidades EL 100, 125

Material Al Mg Si 0,5 F25 E6 EV1

(*) = para enroscar

OO + MM = ver capítulo 2.2 página 2-3



Código	Un.	A	B	C	D	E	F	G	H	I	J	K	L	M	N	O	P	Q	*	R	m [kg/m]	I [mm ⁴]	W [mm ³]	L _{máx.}
40081....	100	10,3	17,2	4	9,5	12	155	12,2	19,2	9	18	24	30	65	85,5	90	230	11,3	M12	23,4	19,73	4.578.433	88.689	2.000
40101....	125	12,2	19	9	17	17	200	14,4	23	10	18,5	26,5	30,4	79	102	110	295	11,3	M12	28	28,05	1,061 x 10 ⁸	149.289	2.000

Código Longitud, mm

40081	2000
-------	------

Ejemplo de pedido: perfil del carro EL 100, 2.000 mm



Perfiles de aluminio

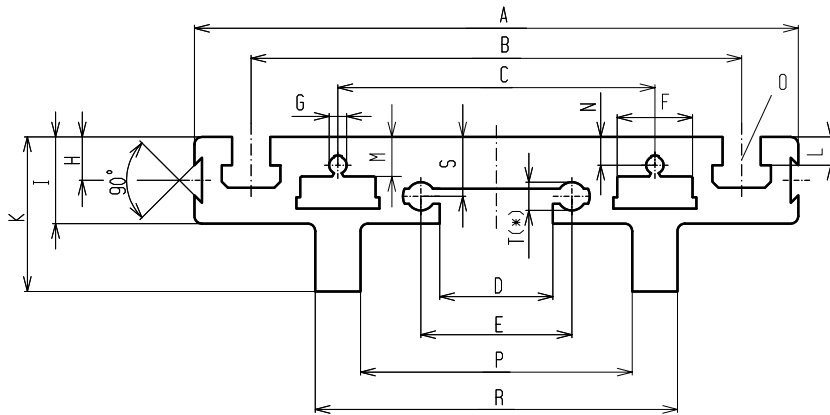
Dimensiones (mm)

Perfil del carro de las unidades DL 120, 160, 200 / DS 160

Material Al Mg Si 0,5 F25 E6 EV1

(*) = para enroscar

○ = ver capítulo 2.2 página 2-3



Código	Un.	A	B	C	D	E	F	G	H	I	K	L	N	M	O	P	R	S	T	m [kg/m]	I [mm ⁴]	W [mm ³]	L _{máx}
41111....	120	120	96	64	22,5	30	14,8	5,5	8,5	17	29	5,5	6,1	9,4	M6	55	73	11	5,6	4,15	82.278	4.342	3.000
41104....	160	160	130	84	30	40	20	4,7	11,5	23	41	7,5	7,5	10,5	M8	72	96	15,8	7,5	7,99	304.666	11.212	3.000
41251---	200	200	160	101	36	46	25	7,5	8,5	26	47,5	8,5	8,5	11,5	M10	87,5	114,5	16	9,4	10,99	544.944	17.317	3.000

Código Longitud, mm

41104	2000
-------	------

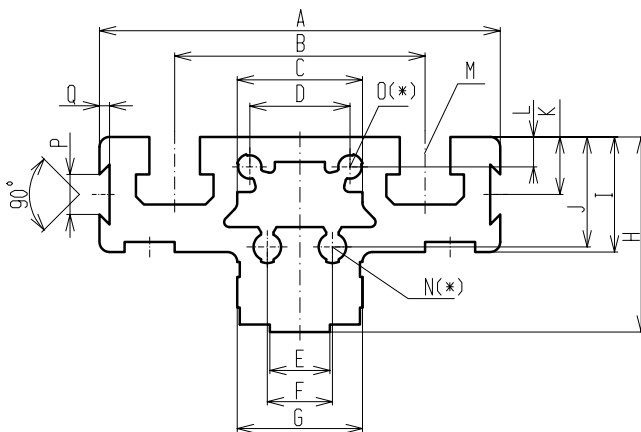
Ejemplo de pedido: perfil del carro DL 160, 2.000 mm

Perfil del carro de las unidades QL / QS 60, 80, 100

Material Al Mg Si 0,5 F25 E6 EV1

(*) = para enroscar

M = ver capítulo 2.2 página 2-3



Código	Un.	A	B	C	D	E	F	G	H	I	J	K	L	M	N	O	P	Q	m [kg/m]	I [mm ⁴]	W [mm ³]	L _{máx}
41211...	60	60	36	16,5	10	8	10	19	28	17	16	8,56	6	M6	4,7	4,7	8	2	2,05	45.621	2.867	3.000
41201...	80	80	50	25	20	12	13	25	39	23	22	11,5	6	M8	5,5	4,7	8	2	3,85	159.866	7.170	3.000
41261...	100	100	66	39	26	14	26	39	41	26	22	13	10	M10	7,5	7,5	8	2	5,49	265.957	11.806	3.000

Código Longitud, mm

41201	2000
-------	------

Ejemplo de pedido: perfil del carro QL 80, 2.000 mm



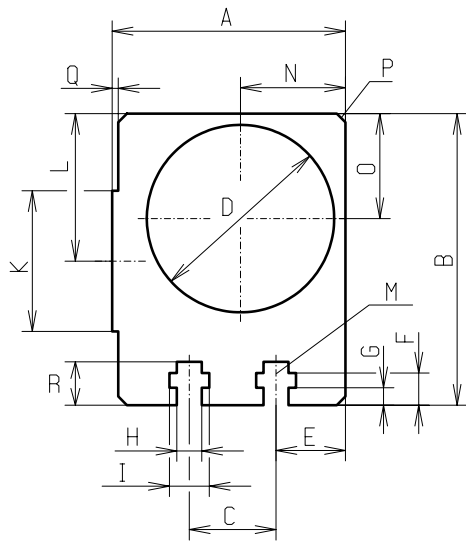
4.2

Perfiles de aluminio

Dimensiones (mm)

Perfil de la caja de rodamientos ELZ 40, 60, 80(S), 100, 125

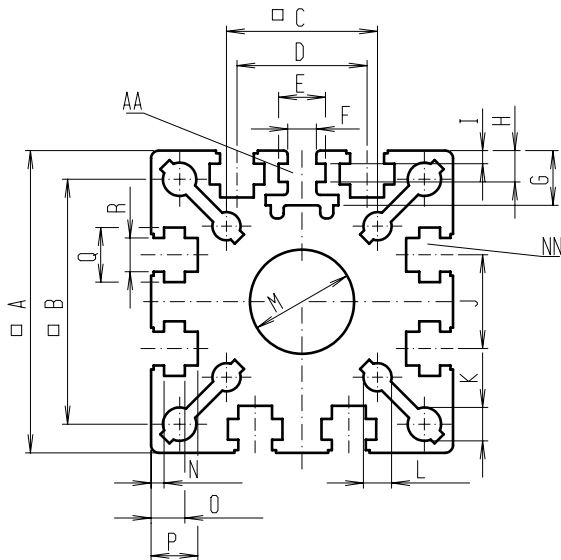
Material Al Mg Si 0,5 F25
M = ver capítulo 2.2 página 2-3



Código	Un.	A	B	C	D	E	F	G	H	I	K	L	N	O	P	Q	R	m [kg/m]	I [mm ⁴]	W [mm ³]	L _{máx}
40066....	40	50,5	58,5	24	35	12,5	11	5	8	13	30	29	20,5	20,5	2	1	-	4,468	521.906	16.157	6000
41061....	60	60,5	82,5	30	46	15	13,5	7,5	10,1	18	40	41	26	27	3	1	-	7,937	1.759.465	34.207	6000
40076....	80(S)	94,5	112,5	45	66	24,5	14,5	7,8	10,1	16	51	61	40	41	3,5	2	-	16,933	5.538.470	110.830	6000
40086....	100	115,5	137,5	64	88	25	16,5	9,3	12	19	61	72	52	52	4	3	-	23,045	11.872.090	197.137	6000
41021....	125	136,5	170	50	108	40	18,5	10	14,4	23	81	87	62,5	62,5	7	3,5	25	32,978	24.733.260	346.510	3000

Perfil de la caja de rodamientos EL 30, 40, 60, 80(S), 100, 125

Material Al Mg Si 0,5 F25
AA + NN = ver capítulo 2.2 página 2-3



Código	Un.	A	B	C	D	E	F	G	H	I	J	K	L	M	N	O	P	Q	R	m [kg/m]	I [mm ⁴]	W [mm ³]	L _{máx}
40095....	30	42	35,0	23	-	10,2	6,2	6,5	5,2	2	13	4,2	4,2	16	2	5,2	6	10,2	6,2	2,87	164.341	7.557	3.000
40065....	40	59	47,0	29	25	9	5,5	11	6,5	3	18	6,4	5,3	19,8	3	7	9,5	10,5	6,5	5,5	547.637	18.200	3.000
40055....	60	84	68,6	48	30	9	5,5	13,3	7,5	4	30	8,4	6,4	29,7	3	9	12	14	8,5	12,71	2.717.601	63.433	3.000
40075....	80(S)	103	-	-	40	9	5,5	12,7	7	3,5	40	8,4	-	29,7	4	10	11,5	18	10,5	22,87	7.465.445	143.347	3.000
40085....	100	131	112	-	50	13,1	8,1	17	7,7	3,7	50	10,5	-	45	8	16	18	19,5	12	34,49	18.320.000	275.673	3.000
40105....	125	167	-	-	60	16,5	10,2	23	15	8,5	60	-	-	60	11	22	24	25	14	66,91	52.193.580	645.704	3.000



4.2

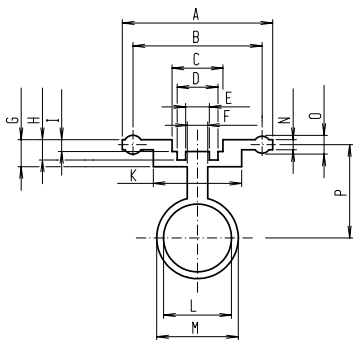
Perfiles de aluminio

Dimensiones (mm)

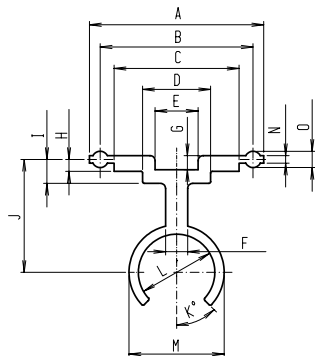
Perfil del soporte de la tuerca EL / EG 30, 40, 60, 80(S), 100, 125

Material Al Mg Si 0,5 F25

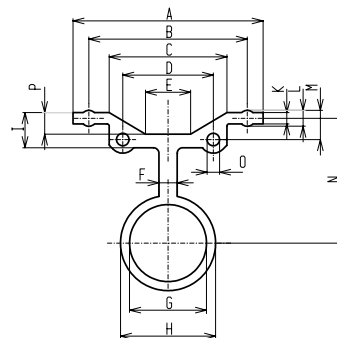
Unidad
40



Unidad
30, 100



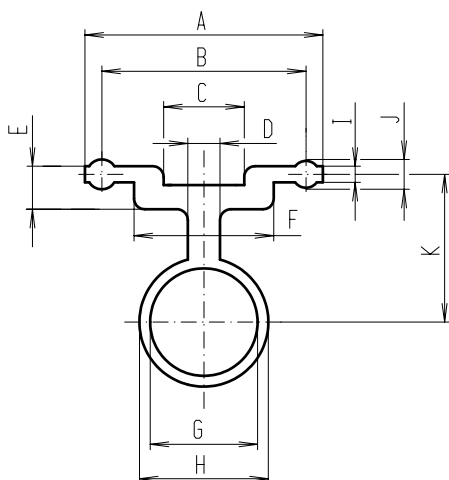
Unidad
60, 80(S), 125



Código	Un.	A	B	C	D	E	F	G	H	I	J	K	L	M	N	O	P	m [kg/m]	I [mm ⁴]	W [mm ³]	L _{máx}
40092....	30	33,0	29	-	19	9	5	2,1	-	4,8	20,8	30°	11,5	14	1,6	2,5	20,8	0,19	10.991	56.718	3.000
40062....	40	44,0	38	15	12	7	6	8,0	6	3,5	-	26	20	24	3	4,5	27,5	1,08	63.269	2.310	3.000
40052....	60	58,6	50	15	30	15	8	28	34	9	-	4	6,5	7,7	38	5,5	4,5	2,07	246.017	6.603	3.000
40072....	80(S)	83,7	70	52	40	20	8	34	42	15,5	-	5	4	9,8	55	5,5	9,5	3,41	764.172	15.494	3.000
40082....	100	102,5	90	73,5	40	25	13	8,4	7	14	66,5	45°	45	56	4,5	9,6	66,5	5,18	1.311.636	22.138	3.000
40102....	125	122	110	62,5	-	38	14	49,6	65	18	-	5	9	-	80	-	7	8,67	2.056.434	33.626	3.000

Perfil del soporte de la tuerca DL 120, 160, 200 / DS 160

Material Al Mg Si 0,5 F25



Código	Un.	A	B	C	D	E	F	G	H	I	J	K	m [kg/m]	I [mm ⁴]	W [mm ³]	L _{máx}
41113....	120	36	30	15	9	7,3	22	28	34	3	4,5	29	1,38	20.319	183	3.000
41105....	160	48	40	19	12	9,3	29	29	39	4	6,5	37,3	2,49	320.882	9.723	3.000
41254....	200	54	46	23,3	14	12,3	34	45	56	4,5	7	47	3,91	368.185	13.149	3.000



4.2

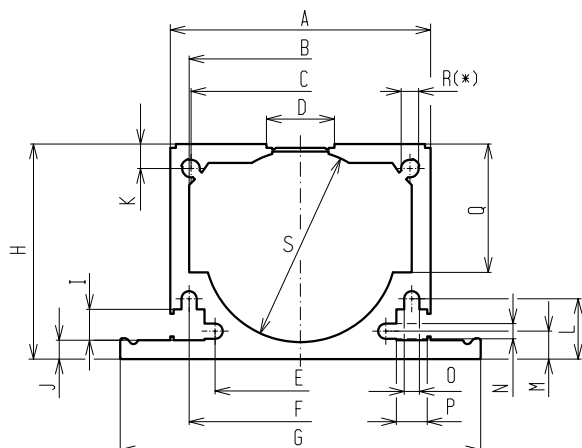
Perfiles de aluminio

Dimensiones (mm)

Perfil interno de las unidades DL 120, 160, 200 / DS 160

Material Al Mg Si 0,5 F25 E6 EV1

(*) = para enroscar



Código	Un.	A	B	C	D	E	F	G	H	I	J	K	L	M	N	O	P	Q	R	S	m [kg/m]	I [mm ⁴]	W [mm ³]	L _{máx}
41112....	120	52	48	44	14	32,2	44	71,5	43	8,2	2,3	4	13,3	4,7	4	4	8,2	24,7	4,7	39	1,52	140.731	5.260	6.000
41103....	160	69	59	58	18	45,2	59	95,5	57	8,3	5	6,5	16	7,4	4	4	8,3	34	4,7	51	3,73	580.441	16.868	6.000
41252....	200	83	78	-	23	55,2	69	110,5	74	8,2	5	-	16	6,5	4	4	8,2	34	-	60	3,48	617.989	12.771	6.000

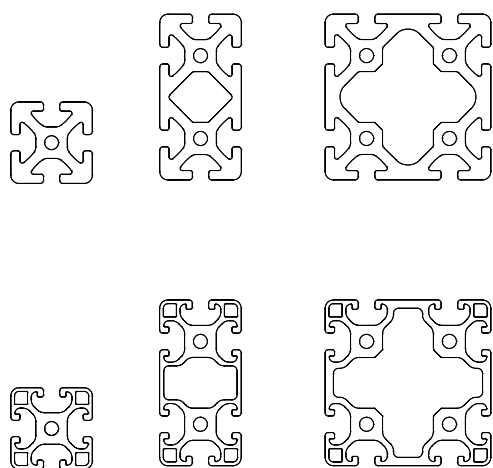
Código Longitud, mm

41103	2000
-------	------

Ejemplo de pedido: perfil interno DL 160, 2.000 mm

Perfiles de montaje

Bajo pedido hacemos sistemas completos de perfiles



Modelo	Peso [kg/m]
40 x 40	2,48
40 x 40L	1,74
40 x 80	4,60
40 x 80L	3,12
80 x 80	7,20
80 x 80L	5,33
80 x 160	13,52