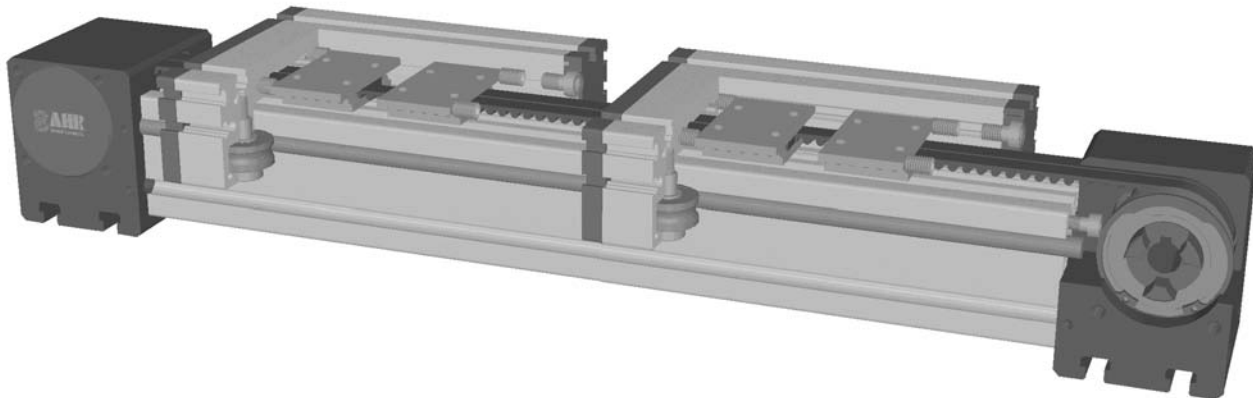


# Unidades lineales ELZZ 60, 80, 80S, 100, 125

Datos técnicos

Correa dentada con dos carros independientes

3.1



## Funcionamiento:

Estas unidades funcionan como las ELZ. Incorporan doble correa dentada, lo cual proporciona un movimiento independiente de cada carro.

## Longitud máxima:

hasta 4.000 mm.

## Fijación de la carga:

T - tuercas

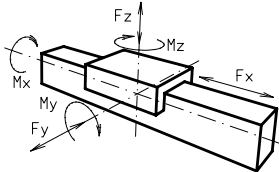
## Fijación de la unidad:

T - tuercas, agujeros de montaje en los extremos, mecanismos de fijación

## Transmisión:

correa dentada HTD con cables de acero, sin holgura, repetitividad ± 0,1 mm.

Cargas y momentos	Unidad	ELZZ 60		ELZZ 80		ELZZ 80 S		ELZZ 100		ELZZ 125	
	Cargas	estático	dinámico	estático	dinámico	estático	dinámico	estático	dinámico	estático	dinámico
$F_x$ (N)		298	250	679	500	679	500	1210	1100	1900	1800
$F_y$ (N)		3000	2000	3000	2000	4600	3600	8000	6500	12000	9000
$F_z$ (N)		1700	1100	1700	1100	3000	2600	3600	2200	6000	4500
$M_x$ (Nm)		67	43	90	55	170	140	300	230	600	450
$M_y$ (Nm)		90	70	110	80	270	230	400	270	750	600
$M_z$ (Nm)		120	100	150	120	300	220	750	500	1350	1150
<b>Par resistente</b>											
Nm		0,6		0,9		1,2		1,4		1,8	
<b>Velocidad</b>											
(m/s) máx		5		6		8		10		10	
<b>Fuerza de tracción</b>											
nominal (N)		298		679		679		1210		1900	
0,2 s (N)		333		746		746		1331		2090	
<b>Momento de inercia del perfil</b>											
$I_x$ mm <sup>4</sup>		6,79x10 <sup>5</sup>		18,99x10 <sup>5</sup>		18,99x10 <sup>5</sup>		44,4x10 <sup>5</sup>		101,5x10 <sup>5</sup>	
$I_y$ mm <sup>4</sup>		6,97x10 <sup>5</sup>		18,97x10 <sup>5</sup>		18,97x10 <sup>5</sup>		44,8x10 <sup>5</sup>		101,5x10 <sup>5</sup>	
E-módulo N/mm <sup>2</sup>		70000		70000		70000		70000		70000	



Para el cálculo de vida útil use nuestro programa en CD-ROM o en la página WEB

## Fórmulas: ELZZ

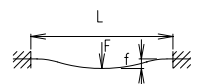
Par de accionamiento:

$$M_o = \frac{F \cdot P \cdot S_f}{2000 \cdot \pi} + M_l$$

$$P_o = \frac{M_o \cdot n}{9550}$$

F = peso (N)  
 P = desarrollo polea (mm)  
 S<sub>f</sub> = factor de seguridad 1,2 ... 2  
 M<sub>l</sub> = par resistente (Nm)  
 n = r.p.m. polea (min<sup>-1</sup>)  
 M<sub>o</sub> = par de accionamiento (Nm)  
 P<sub>o</sub> = potencia motor (kW)

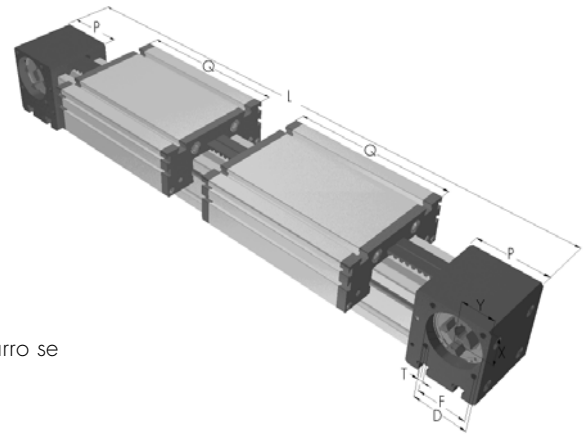
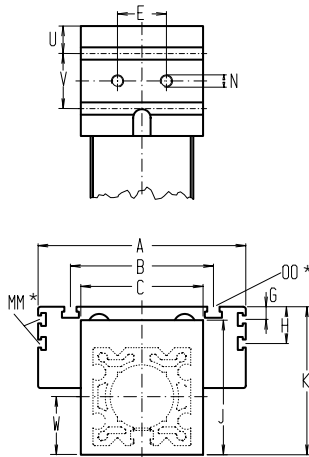
$$f = \frac{F \cdot L^3}{E \cdot I \cdot 192}$$



f = flexión (mm)  
 F = peso (N)  
 L = longitud sin soporte (mm)  
 E = módulo de elasticidad (N/mm<sup>2</sup>)  
 I = momento de inercia (mm<sup>4</sup>)

# Unidades lineales ELZZ 60, 80, 80S, 100, 125

Dimensiones (mm)



Con el aumento de la longitud del carro se aumenta la longitud de la base



\*tuercas de montaje ver capítulo 2.2 página 2

Unidad	Base L	A	B	C	D	E	F	G	H	J	K	MM	N	OO	P	Q	T	U	V	W	X	Y	Peso base	Peso cada 100 mm
ELZZ 60	460	144	96	80	47	30	42	-	-	82	90	-	M 8	M 8	59	168	M 6	14	30	41	27	26	7,4 kg	0,62 kg
ELZZ 80	570	170	117	100	68	40	60	10	30	110	121	M 6	M 10	M 10	90	194	M 8	22,5	45	51	39	38	12,8 kg	1,00 kg
ELZZ 80S	610	190	126	100	68	40	60	12,5	30	110	122	M 6	M 10	M 8	90	214	M 8	22,5	45	51	39	38	14,8 kg	1,00 kg
ELZZ 100	830	230	155	130	90	50	80	-	30	135	155	M 10	M 12	M 10	110	300	M 10	64	50	65	50	50	33,0 kg	1,60 kg
ELZZ 125	990	295	200	160	110	60	100	-	30	167	191	M 10	M 12	M 12	130	365	M 10	40	50	82	60	60	52,0 kg	2,10 kg

### Tipo de protección

**0** (0) estándar (1) guías inox (2) guías y tornillos inox (3) guías, rodamientos y tornillos inox

### Tipo de carro

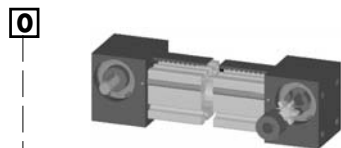


Bajo pedido el carro puede tener una longitud diferente a la estándar, lo que podría aumentar o disminuir los momentos de carga

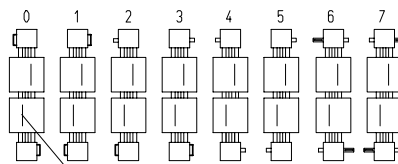


El carro doble permite un aumento importante de las fuerzas y los momentos de carga. También se aumenta la longitud de la base de 12 a 24 mm (ver el capítulo 1.2 página 6)

### Salida del eje



Por defecto la unidad se fabrica con acoplamiento de garras



conexión con correa

- acoplamiento de garras
- eje estándar<sup>1</sup>
- eje reducido<sup>2</sup>

### Características de la correa y las poleas

Código Nr.	Unidad	Correa dentada	mm/rev.	Número de dientes
0 2	60	5M09	130	26
0 5	80 (S)	8M12	192	24
0 6	100	8M20	256	32
0 7	125	8M30	304	38

### Características del eje

Unidad	Eje salida ø h6 x longitud	Chaveta
60 <sup>1</sup>	14 x 35	5x5x28
60 <sup>2</sup>	10 x 27	3x3x25
80 (S) <sup>1</sup>	18 x 45	6x6x40
80 (S) <sup>2</sup>	14 x 35	5x5x28
100 <sup>1</sup>	22 x 45	6x6x40
100 <sup>2</sup>	18 x 45	6x6x40
125 <sup>1</sup>	30 x 55	8x7x40
125 <sup>2</sup>	22 x 45	6x6x40

base + recorrido = longitud de la unidad

ELZZ 60 4 0 0 0 0 2 1 01500

Pos. 1 2 3 4 5 6 7

Para accesorios y combinaciones ver capítulo 2.2

Ejemplo de pedido:

ELZZ 60, protección estándar, carro estándar, acoplamiento de garras, recorrido útil 1040 mm

