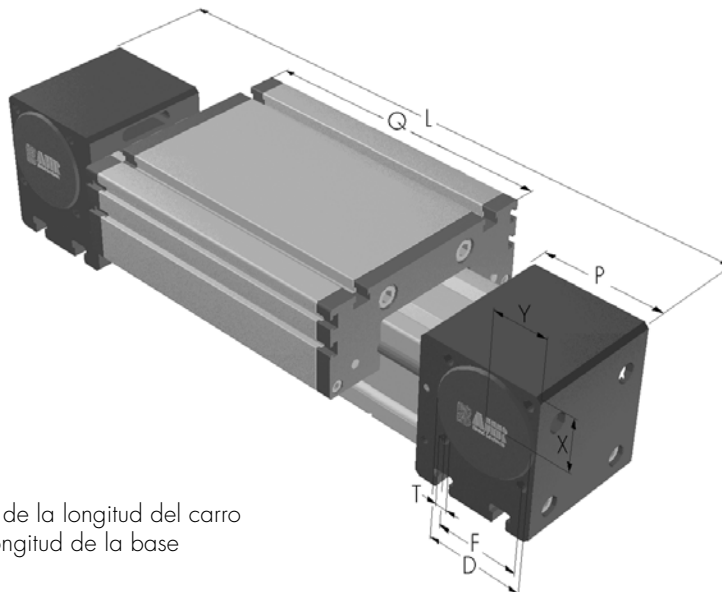
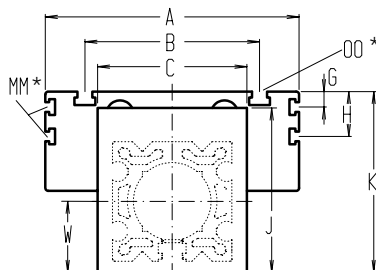
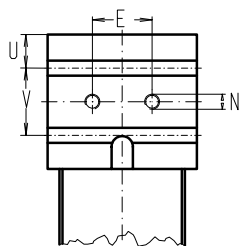


## Guías lineales sin tracción

2.1



Con el aumento de la longitud del carro se aumenta la longitud de la base

\* tuercas de montaje ver capítulo 2.2 página 2

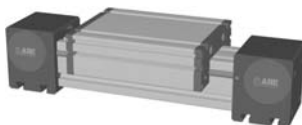
Unidad	Base L	A	B	C	D	E	F	G	H	J	K	MM	N	OO	P	Q	T	U	V	W	X	Y	Peso base	Peso cada 100 mm
ELRZ 30	158	70	56	42	28	13	25	-	-	44	47	-	M 6	M 6	36	82	M 4	-	-	21	16	16	0,6 kg	0,13 kg
ELRZ 40	225	100	66	58	37	18	32	-	-	58	64	-	M 6	M 6	49	122	M 5	12,5	24	29	20,5	20,5	1,2 kg	0,23 kg
ELRZ 60	290	144	96	80	47	30	42	-	-	82	90	-	M 8	M 8	59	168	M 6	14	30	41	27	27	3,4 kg	0,61 kg
ELRZ 80	375	170	117	100	68	40	60	10	30	110	121	M 6	M 10	M 10	90	194	M 8	22,5	45	51	39	38	6,7 kg	0,90 kg
ELRZ 80S	395	190	126	100	68	40	60	12,5	30	110	122	M 6	M 10	M 8	90	214	M 8	22,5	45	51	39	38	7,7 kg	0,90 kg
ELRZ 100	530	230	155	130	90	50	80	-	30	135	155	M 10	M 12	M 10	110	300	M 10	23	64	65	50	50	17,5 kg	1,50 kg
ELRZ 125	625	295	200	160	110	60	100	-	30	167	191	M 10	M 12	M 12	130	365	M 12	40	50	82	60	60	28,3 kg	2,05 kg

### Tipo de protección

**0** (0) estándar (1) guías inox (2) guías y tornillos inox (3) guías, rodamientos y tornillos inox

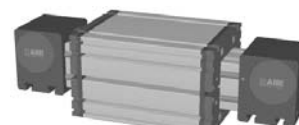
### Tipo de carro

**0** (0)



Bajo pedido el carro puede tener una longitud diferente a la estándar, lo que podría aumentar o disminuir los momentos de carga

(1)



El carro doble permite un aumento importante de las fuerzas y los momentos de carga. También se aumenta la longitud de la base de 12 a 24 mm (ver el capítulo 1.2 página 6)

### Aplicaciones:

Como unidad de soporte o guías independientes con cualquier tipo de tracción.

**1500**

base + recorrido = longitud de la unidad

ELRZ	40	0	0	0	0	0	0	0	0	01500
Pos.	1	2	3	4	5	6	7			

Ejemplo de pedido:

ELZR 40, guías sin tracción, protección estándar, carro estándar, recorrido 1275 mm

Para accesorios y combinaciones ver capítulo 2.2