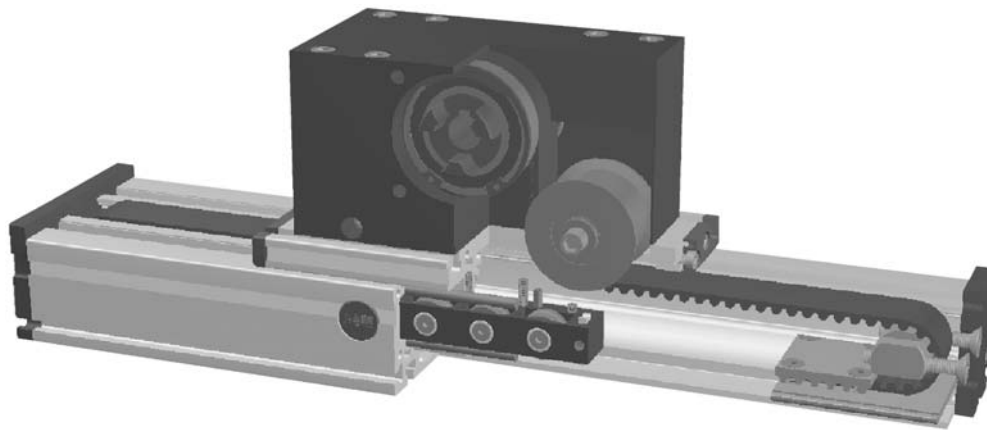


Correa dentada



**Funcionamiento:**

El cuerpo de la unidad consiste en un perfil de aluminio con 4 barras calibradas de acero. El carro incorpora los rodamientos perfilados que están precargados y no tienen holgura respecto al perfil. La rotación de la polea se transforma en el movimiento lineal del carro. El hecho de que la polea motriz se encuentre en el carro permite usar esta unidad para aplicaciones verticales. La construcción permite un ajuste rápido de la correa.

**Longitud máxima:**

hasta 6.000 mm

**Fijación de la carga:**

T - tuercas

**Fijación de la unidad:**

T - tuercas y mecanismos de fijación

**Transmisión:**

correa dentada HTD con cables de acero, sin holgura, repetitividad ± 0,1 mm.

**Sistema de guiado:**

por defecto el carro se fabrica con 8 rodamientos. En caso de un carro más largo, el número de rodamientos puede ser mayor

7.1



Cargas y momentos	Unidad	120		160		200		
	Cargas	estático	dinámico	estático	dinámico	estático	dinámico	
	F <sub>x</sub> (N)	1900	1800	4000	3800	5900	5750	
	F <sub>y</sub> (N)	1100	900	3000	2000	4400	3100	
	F <sub>z</sub> (N)	1250	1000	3500	2800	4900	4400	
	M <sub>x</sub> (Nm)	150	125	400	320	600	510	
	M <sub>y</sub> (Nm)	140	120	360	300	560	480	
	M <sub>z</sub> (Nm)	100	90	180	150	310	275	
	<b>Par resistente</b>							
	Nm	1,1		1,5		1,8		
	<b>Velocidad</b>							
	(m/s) máx	4		6		8		
<b>Fuerza de tracción</b>								
nominal (N)	1900		4000		5900			
durante 0,2 s (N)	2090		4300		6350			
<b>Momento de inercia del perfil</b>								
I <sub>x</sub> mm <sup>4</sup>	6,6x10 <sup>5</sup>		22,2x10 <sup>5</sup>		63,8x10 <sup>5</sup>			
I <sub>y</sub> mm <sup>4</sup>	38,6x10 <sup>5</sup>		122,0x10 <sup>5</sup>		335,0x10 <sup>5</sup>			
E-módulo N/mm <sup>2</sup>	70000		70000		70000			

Para el cálculo de vida útil use nuestro programa en CD-ROM o en la página WEB

**Fórmulas: DLSZ**

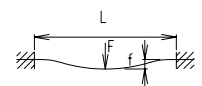
Par de accionamiento:

$$M_a = \frac{F \cdot p \cdot S_s}{2000 \cdot \pi} + M_{leer}$$

$$P_a = \frac{M_a \cdot n}{9550}$$

- F = peso (N)
- P = desarrollo polea (mm)
- S<sub>s</sub> = factor de seguridad 1,2 ... 2
- M<sub>l</sub> = par resistente (Nm)
- n = r.p.m. polea (min<sup>-1</sup>)
- M<sub>a</sub> = par de accionamiento (Nm)
- P<sub>a</sub> = potencia motor (kW)

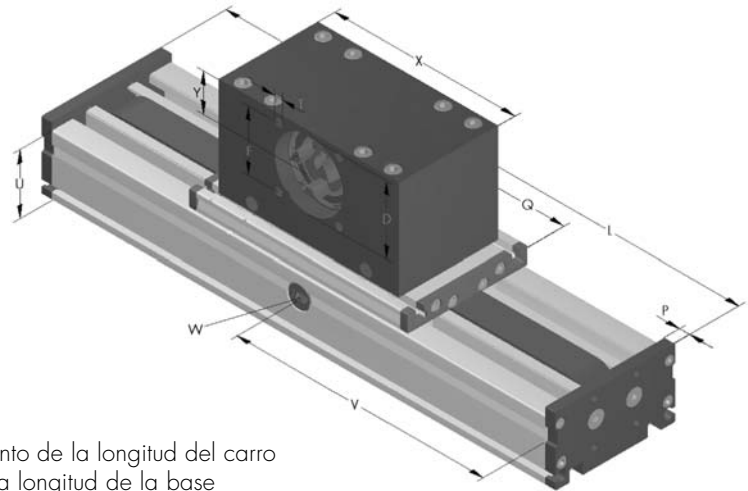
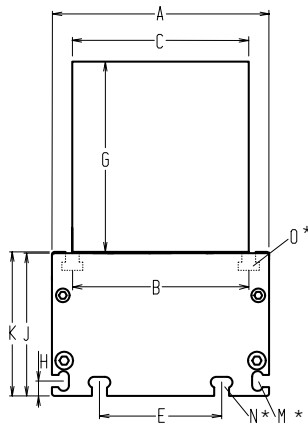
$$f = \frac{F \cdot L^3}{E \cdot I \cdot 192}$$



- f = flexión (mm)
- F = peso (N)
- L = longitud sin soporte (mm)
- E = módulo de elasticidad (N/mm<sup>2</sup>)
- I = momento de inercia (mm<sup>4</sup>)

# Unidades lineales DLSZ 120, 160, 200

Dimensiones (mm)



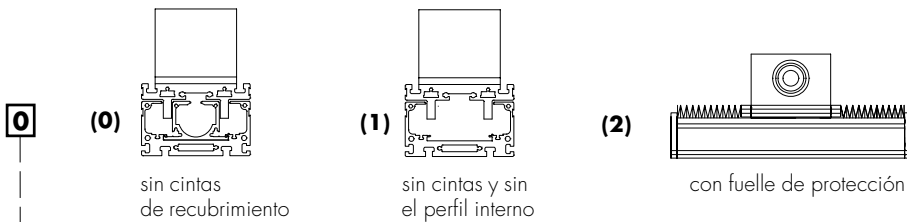
Con el aumento de la longitud del carro se aumenta la longitud de la base

\*tuercas para el montaje ver capítulo 2.2 página 2 V = Q + 100 mm

W = agujero de engrase

Unidad	Base L	A	B	C	D	E	F	G	H	J	K	M	N	O	P	Q	T	U	X	Y	Peso base	Peso cada 100 mm
DLSZ 120	230	120	96	100	68	78	60	100	10	78	79	M 5	M 6	M 6	10	200	M 8	60	180	39	11,9 kg	1,13 kg
DLSZ 160	330	160	130	130	90	90	80	140	11	105	106	M 6	M 8	M 8	12	290	M 10	80	270	60	26,4 kg	2,21 kg
DLSZ 200																						

## Tipo de protección



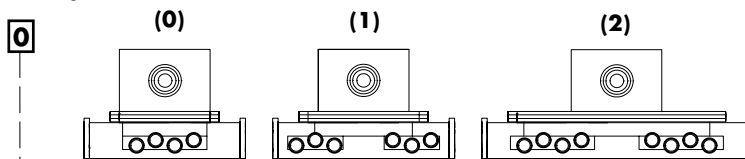
sin cintas de recubrimiento

sin cintas y sin el perfil interno

con fuelle de protección

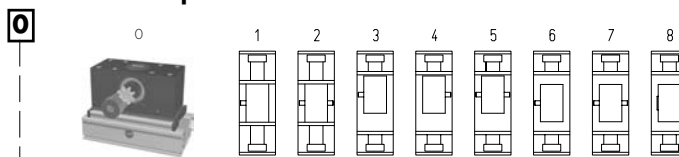
Versión inox a consultar

## Tipo de carro



Unidad	Carro 0		Carro 1		Carro 2	
	Q	L	Q	L	Q	L
120	200	230	>280	>310	>360	>390
160	290	330	>390	>430	>490	>530
200						

## Salida del eje



Las posiciones 0 y 8 suponen un acoplamiento de garras  
Por defecto la unidad se fabrica con acoplamiento de garras

## Características de la correa y las poleas

Código Nr.	Unidad	Correa dentada	mm/rev.	Número de dientes
0 7	120	8M30	192	24
0 9	160	8M50	256	32

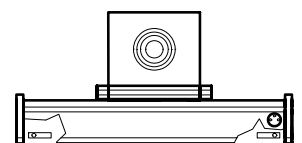
## Características del eje

Unidad	Eje salida ø h6 x longit.	Chaveta
120	18 x 45	6x6x40
160	22 x 45	6x6x40
200		

base + recorrido = longitud de la unidad

DLSZ 120 1 0 0 0 0 7 2 01500  
Pos. 1 2 3 4 5 6 7

En el interior de la unidad se puede instalar los sensores inductivos para final de carrera y ref. „0“. El conector se instala en el perfil. Para los accesorios y combinaciones ver los capítulos 2.2 – 4.2.



Ejemplo de pedido:

DLSZ120, protección estándar, carro estándar, acoplamiento de garras, recorrido útil 1270 mm