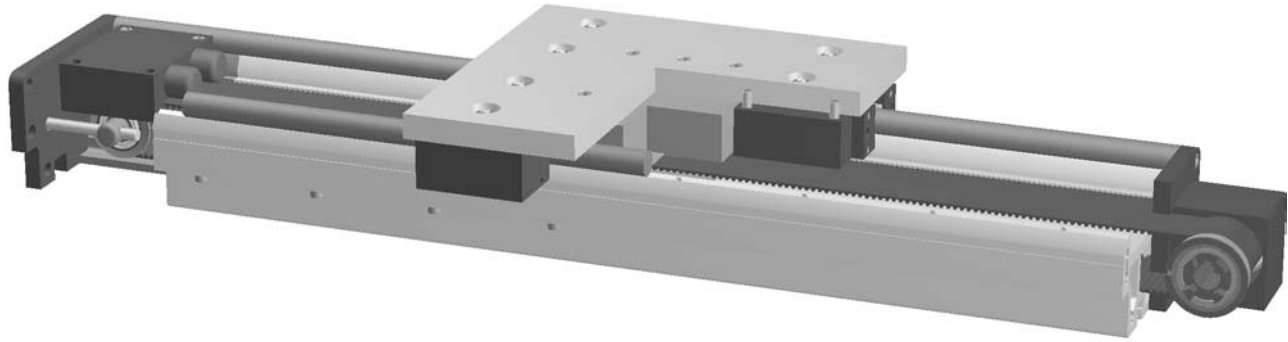


Correa dentada



Funcionamiento:

El cuerpo de la unidad consiste en un perfil de aluminio con 2 barras calibradas de acero. El carro incorpora los rodamientos perfilados que están precargados y no tienen holgura respecto al perfil. La rotación de las poleas se transforma en el movimiento lineal del carro. La construcción permite regular la posición del carro, lo cual proporciona una perfecta sincronización para sistemas compuestos de dos unidades y un ajuste rápido de la correa.

Longitud máxima: hasta 7.600 mm

Fijación de la carga: agujeros roscados

Fijación de la unidad: T - tuercas y mecanismos de fijación

Sistema de guiado: por defecto el carro se fabrica con 8 rodamientos. En caso de un carro más largo el número de rodamientos puede ser mayor

Transmisión: correa dentada HTD con cables de acero, sin holgura, repetitividad ± 0,1mm

Cargas y momentos	Unidad	ALLZ 203		ALLZ 204	
	Cargas	estático	dinámico	estático	dinámico
	F _x (N)	-	5610	-	5610
	F _y (N)	23000	18400	30000	24000
	F _z (N)	11000	8800	16200	13000
	M _x (Nm)	1180	950	1870	1500
	M _y (Nm)	1870	1500	3000	2400
	M _z (Nm)	3800	3100	5600	4500
	Par resistente				
Nm	4		4		
Velocidad máxima					
max. (m/s)	8		8		
Momento de inercia del perfil					
I _x mm ⁴	225,71 x 10 ⁵		297,44 x 10 ⁵		
I _y mm ⁴	875,00 x 10 ⁵		1022,14 x 10 ⁵		
E-módulo N/mm ²	70000		70000		

Para el cálculo de vida útil use nuestro programa en CD-ROM o en la página WEB

Fórmulas: ALLZ

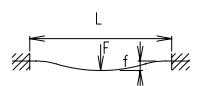
Par de accionamiento:

$$M_o = \frac{F \cdot P \cdot S}{2000 \cdot \pi} + M_l$$

$$P_o = \frac{M_o \cdot n}{9550}$$

- F = peso (N)
- P = desarrollo polea (mm)
- S_f = factor de seguridad 1,2 ... 2
- M_l = par resistente (Nm)
- n = r.p.m. polea (min⁻¹)
- M_o = par de accionamiento (Nm)
- P_o = potencia motor (kW)

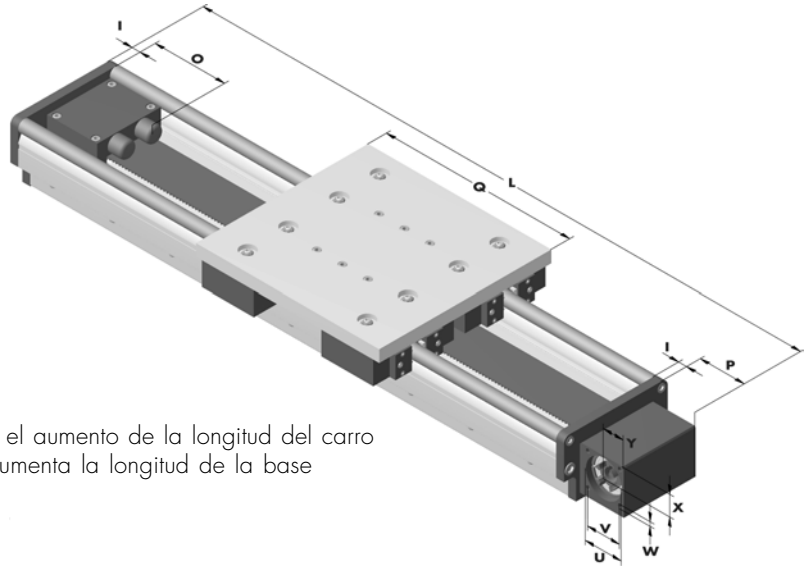
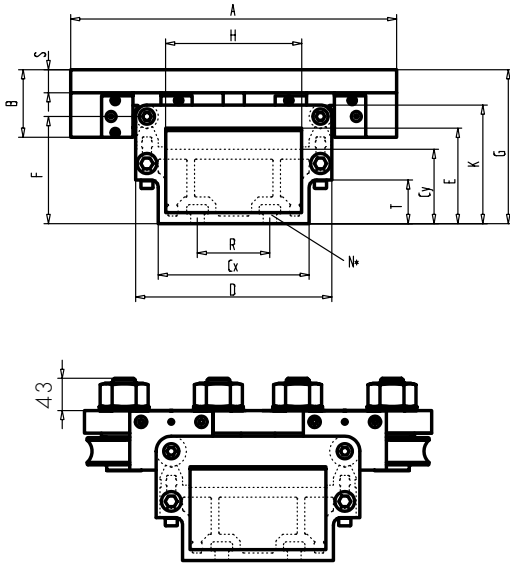
$$f = \frac{F \cdot L^3}{E \cdot I \cdot 192}$$



- f = flexión (mm)
- F = peso (N)
- L = longitud sin soporte (mm)
- E = módulo de elasticidad (N/mm²)
- I = momento de inercia (mm⁴)

Unidades lineales ALLZ 203, 204

Dimensiones (mm)



Con el aumento de la longitud del carro se aumenta la longitud de la base

Unidad	Base L	A	B	Cx	Cy	D	E	F	G	H	I	J	K	N	O	P	Q	R	S	T	U	V	W	X	Y	Peso base	Peso cada 100 mm
ALLZ 203	792	432	88	200	97	260	124,5	140	200,5	180,5	20	14,5	154,5	M16	182	110	460	90	30	57	90	80	10	49,5	50	90 kg	3,9 kg
ALLZ 204	792	460	80	200	97	270	124,5	145	199	180,5	20	14,5	165	M16	182	110	460	90	30	57	90	80	10	49,5	50	92 kg	4,8 kg

Dimensiones de las guías

(3) Ø=30 (4) Ø=40

0 Tipo de protección

(0) estándar (1) guías inox (2) guías y tornillos inox (3) guías, rodamientos y tornillos inox

Características de la correa y las poleas

Código	Correa dentada	mm/rev.	Número de dientes
0 3	8M70	224	28
0 7	8M100	224	28

Unidad	Eje salida ø h6 x longitud	Chaveta
ALLZ 203	30 x 55	8x7x40
ALLZ 203	30 x 55	8x7x40

base + recorrido = longitud de la unidad

ALLZ	203	0	0	0	0	0	3	0	2000
------	-----	---	---	---	---	---	---	---	------

Pos. 1 2 3 4 5 6 7

Ejemplo de pedido:

ALLZ203, guías de 30 mm, protección estándar, correa dentada 8M70, recorrido útil 1208 mm

