

No busque más...



Su nuevo proveedor integrado
de soluciones completas de automatización

... no busque más





Apreciado cliente:

Le presentamos nuestro nuevo catálogo de “**Soluciones electromecánicas para control de posición**”, soluciones para cubrir toda la gama de aplicaciones industriales.

Queremos transmitirle nuestra experiencia en este campo y, si fuera necesario, ayudarle a dimensionar y calcular su aplicación.

Para cualquier duda puede dirigirse a nuestro departamento comercial o técnico. Estaremos encantados de atenderle.

¿Que hacemos?

SAIN ofrece una amplia gama de productos para control de posición y automatización industrial.

Gama completa de productos

Ofrecemos soluciones electromecánicas desde módulos y unidades lineales hasta controles de ejes. En el programa de suministro encontrará los productos líderes en sus segmentos. La buena relación calidad / precio permite conseguir el resultado deseado a un coste competitivo.

Soluciones creativas y flexibles

SAIN ofrece su experiencia en el campo de control de posición. Aportamos ideas nuevas y nos comprometemos con su proyecto hasta que funcione tal y como usted lo ha deseado. Con más de 8 años en el mercado, más de un centenar de clientes pueden darle un excelente testimonio de nuestra profesionalidad.

Asesoramiento gratuito

Solicite gratuitamente el asesoramiento de nuestros especialistas para hacer un estudio técnico-económico según sus necesidades.

Su partner tecnológico

Si busca un colaborador que domina lo último en tecnología de control de posición somos el partner más apropiado. En cuanto a las aplicaciones de Direct Drives somos un líder indiscutible del mercado nacional, dónde dominamos aplicaciones con velocidades superiores a 5 m/s y aceleraciones de hasta 100 m/s².

Por teléfono:

+34 972 100 619
de lunes a viernes
de 8.00 a 17.00
ininterumpidamente

Por fax:

+34 972 442 317

Por E-mail:

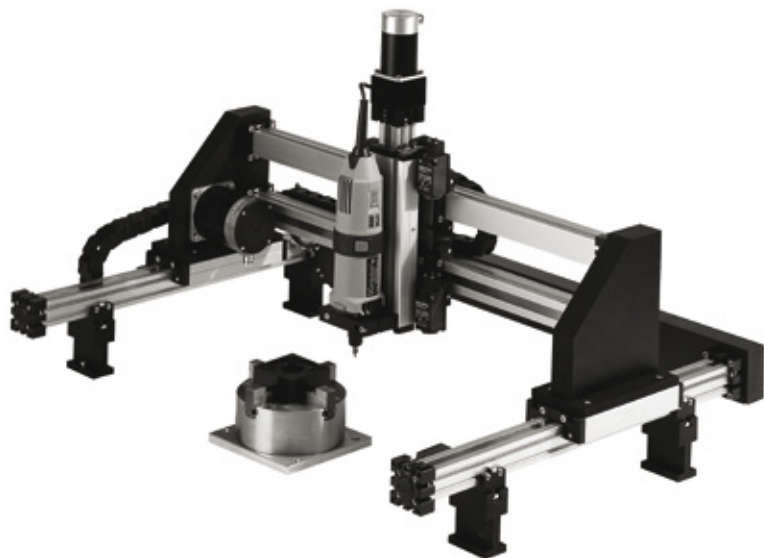
info@sainsl.com

En Internet:

www.sainsl.com

Por correo:

SAIN Automation Solutions S.L.
Ctra. Girona- Anglés, km 106
17163 Vilanna - Bescanó
Girona - España



Componentes Automatización Industrial

- 1. Módulos y unidades lineales
- 2. Guías lineales de recirculación de bolas
- 3. Módulos y unidades lineales con DIRECT DRIVE

4

5

6

Servomotores y Direct Drives

- 4. Motores lineales y Direct Drives
- 5. Servomotores y accionamientos ServoOne
- 6. Servomotores con electrónica integrada

7

8

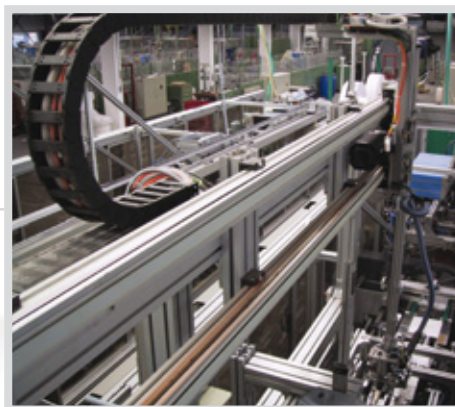
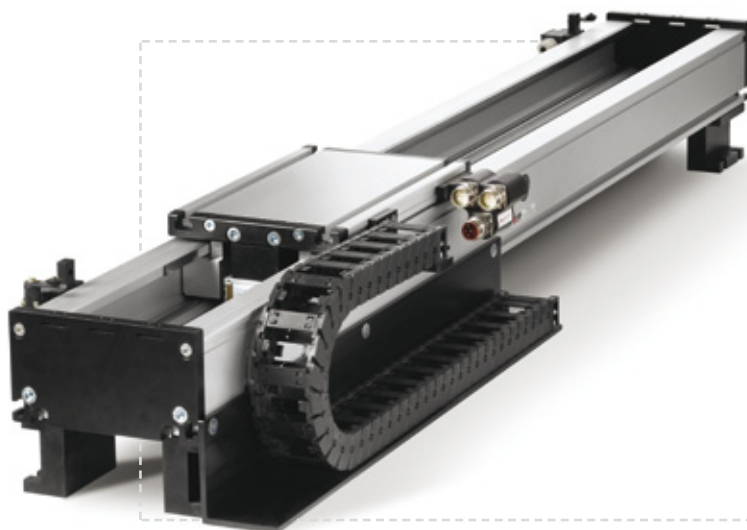
9

Sistemas de medición angular y lineal

- 7. Sistemas de medición angular
- 8. Sistemas de medición lineal

10

11




Módulos y Unidades Lineales

Características básicas:

Los módulos lineales Bahr, con una amplia gama de accesorios, permiten en cuestión de horas configurar un sistema cartesiano de 1, 2 o 3 ejes. El cliente puede elegir entre guías lineales a bolas o de rodillos perfilados, mientras que el sistema de transmisión puede ser husillo, correa dentada o cremallera. Sin olvidar elementos innovadores como guías de fricción libres de mantenimiento o sistemas de empuje basados en motores lineales.

Características Clave:

- 32 tipos de módulos con 7 tallas
- Desde perfil 30x30 hasta 500x500 mm
- Longitudes de hasta 30.000 mm
- Carro de traslación de hasta 3000 mm
- Correa dentada con holgura "0"
- Husillo de rosca trapezoidal o husillo a bolas
- Cremalleras dentadas de precisión
- Sistemas de compensación de dilataciones
- Acoplamiento integrado en la polea motriz
- Accesorios y elementos de conexión entre ejes
- Campanas para todos los motores de mercado
- Disponible en 



Módulos y Unidades Lineales en acero inoxidable

Características básicas:

Como cada año la empresa alemana Bahr presenta alguna novedad que destaca por su gran innovación y que abre un amplio campo de aplicaciones hasta ahora impensables. En este caso se trata de módulos lineales en versión INOX para la industria de alimentación y farmacéutica. Un diseño innovador con más de 4 patentes inscritas ofrece a los fabricantes de maquinaria de estos sectores una alternativa para diseñar todo tipo de movimiento lineal.

Características Clave:

- 2 tipos de módulos con 3 tallas
- Sección perfiles 60x60, 80x80 y 100x100 mm
- Longitudes de hasta 10000 mm
- Correa dentada con holgura "0"
- Husillo de rosca trapezoidal o husillo a bolas
- Accesorios y elementos de conexión entre ejes
- Campanas para todos los motores de mercado

Guías Lineales de Recirculación de Bolas

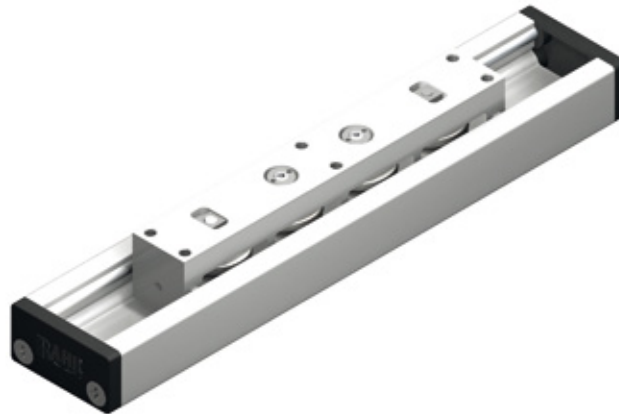
Características básicas:

Las guías lineales de recirculación de bolas forman desde hace varios años una parte importante en las aplicaciones de movimiento lineal. Su montaje simple a un coste muy competitivo permite realizar aplicaciones de gran rigidez y precisión. La tecnología punta y los materiales de alta calidad que se emplean en la fabricación de las guías lineales garantizan una larga vida útil.

Ofrecemos gran flexibilidad de suministro gracias a los cortos plazos de entrega y el servicio del corte a medida de los raíles.

Características Clave:

- 7 tallas desde 7 hasta 65
- Velocidad hasta 5 m/s
- Ejecución normal o de precisión
- Patines con retenes "anticaída de bolas"
- Patines con recirculación de 4 hileras



Módulos y Unidades Lineales con Tecnología DIRECT DRIVE

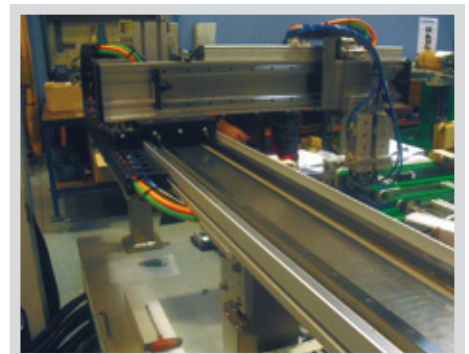
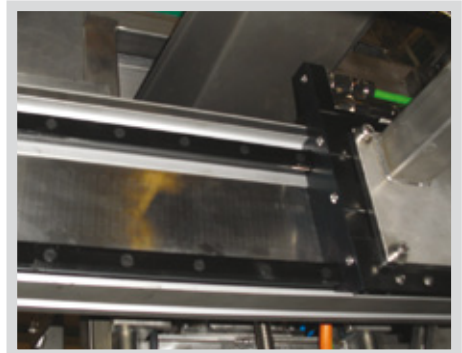
Características básicas:

Los módulos lineales con tecnología DIRECT DRIVE con motores lineales incorporados ofrecen dinámica, precisión y gran fiabilidad para cualquier aplicación. El cliente tiene a su disposición un conjunto electromecánico con guías lineales, motor lineal y sistema de medición incorporados. Sin holgura, sin desgaste. Poco mantenimiento y mucha productividad.

El control de los módulos con motor lineal integrado se puede efectuar con los servoaccionamientos de cualquier fabricante de forma cómoda y sencilla.

Características Clave:

- 3 tipos de módulos con 6 tallas
- Desde perfil 40x54 hasta 187x78 mm
- Longitudes de hasta 30.000 mm
- Alta repetitividad y precisión
- Cremalleras dentadas de precisión
- Accesorios y elementos de conexión entre ejes
- Bajo mantenimiento y gran fiabilidad



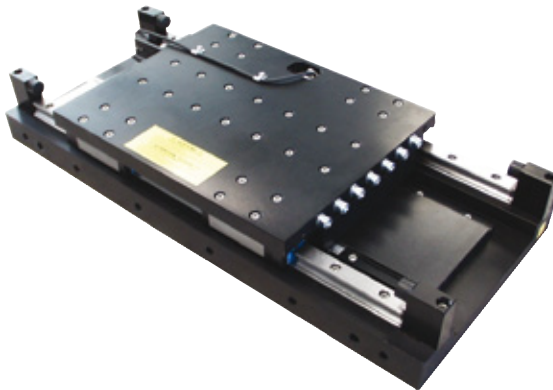
Motores Lineales y Direct Drives

Características básicas:

Cada vez es más frecuente ver motores directos lineales en aplicaciones industriales. La bajada de coste y el continuo desarrollo de accionamientos digitales han permitido que este tipo de motor entre en aplicaciones hasta ahora impensables. Los puntos más destacados en la aplicación de motores directos son la ausencia de desgaste, la ausencia de transmisiones, reductores y holguras mecánicas. En cuanto a velocidades y aceleraciones, los motores lineales permiten aumentar estos valores en 10 veces respecto a las transmisiones clásicas. Los parámetros como precisión y repetitividad están al orden de micras, lo que se refleja positivamente en los lazos de control de posición y velocidad.

Características Clave:

- Compactos y robustos
- Hasta 12750N de fuerza
- Velocidad hasta 10 m/s, aceleración hasta 150 m/s²
- Repetitividad hasta +/- 1 micra
- Opcional con encóder (incremental o absoluto)
- Opcional con refrigeración por agua
- Opcional con guías lineales y sistema de medición



Accionamientos Digitales ServoOne

Características básicas:

Los accionamientos digitales ServoOne representan un nuevo referente a nivel mundial en cuanto a prestaciones de un equipo compacto para control de servomotores o motores asíncronos. La compacta carcasa de acero integra todo lo necesario para la aplicación más exigente. Modernos buses de campo, lector de tarjetas MMS, contactor de seguridad y otros elementos de hardware sitúan este equipo como el líder indiscutible.

Características Clave:

- 7 tallas desde 2A hasta 170A (90 kW)
- Puerto USB y Ethernet para configuración
- Pantalla y lector de tarjetas de memoria
- Plc y posicionador integrados, hasta 8e / 4s
- EtherCat, ProfiNet, CANopen, ProfiBus
- Soporte DS301 y DS402 de CANopen
- Sincronización ejes 125us
- Levas, sincronización, maestro - esclavo
- Posibilidad de trabajar con 3 encoders
- Contactor de seguridad integrado
- Parada segura según 3 EN 954-1/ IEC61508
- Potente software de configuración DriveManager



EtherCAT

CANopen

PROFI

PROFI
NET



SERCOS
interface

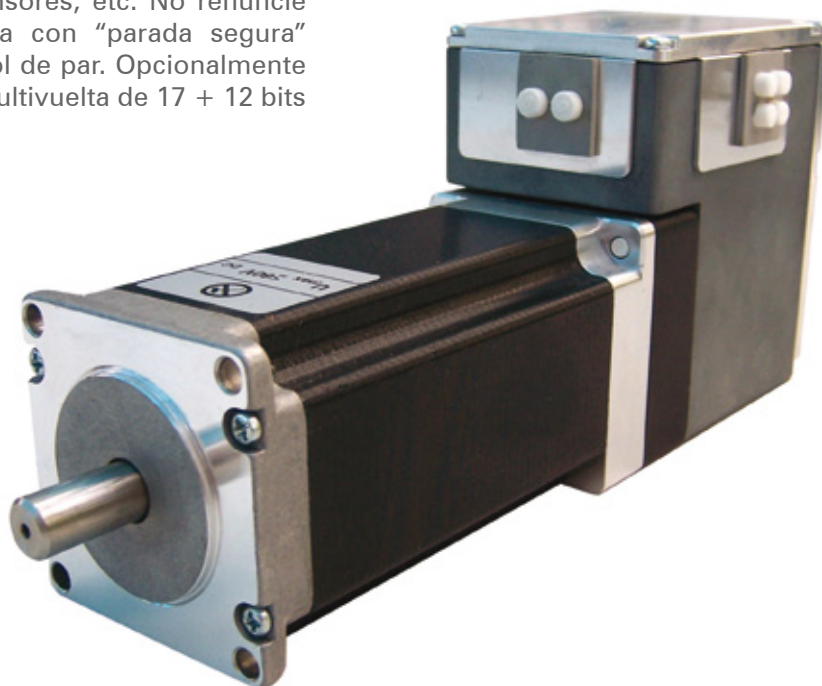


Servomotores con Electrónica Integrada

Características básicas:

La integración de la electrónica en el motor permite ahorrar costes y espacio. A pesar de su tamaño compacto no prescinde de las prestaciones habituales de un servomotor: CANopen, posicionador, entradas y salidas digitales, control de sensores, etc. No renuncie a la seguridad de su máquina con "parada segura" integrada o funciones de control de par. Opcionalmente dispone de encóder absoluto multivuelta de 17 + 12 bits y freno de seguridad.

CANopen



Características Clave:

- Equipo compacto de altas prestaciones
- No necesita armario eléctrico
- Excelente relación prestaciones/precio



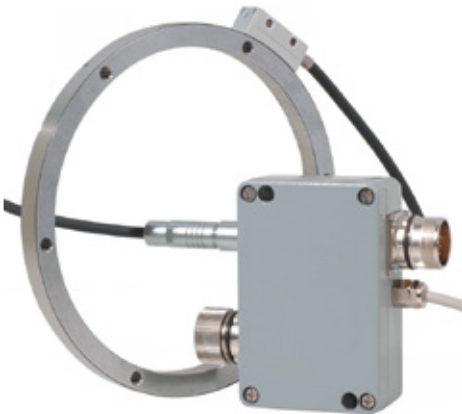
Sistemas de Medición Angular

Características básicas:

Los sistemas de medición inductivos de AMO se usan principalmente en las aplicaciones de máquina herramienta. Gracias al método de medición inductiva, el sistema ofrece una gran fiabilidad y resistencia a la suciedad, aceites o polvo; incluso las virutas, la taladrina y los campos electromagnéticos no influyen en su correcto funcionamiento. Por sus características únicas los sistemas de medición son muy aptos para aplicaciones de torques, motores directos y motores lineales.

Características Clave:

- Precisión angular de hasta +/- 2 arcosegundos
- Número de impulsos por vuelta seleccionable
- Anillos a medida con plazos de entrega cortos
- Sistema libre o integrado en aro rígido




Sistema de medición absoluto hasta 27 bits de resolución

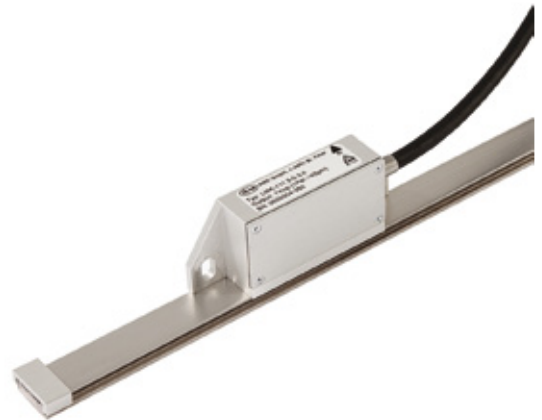
Sistemas de Medición Lineal

Características básicas:

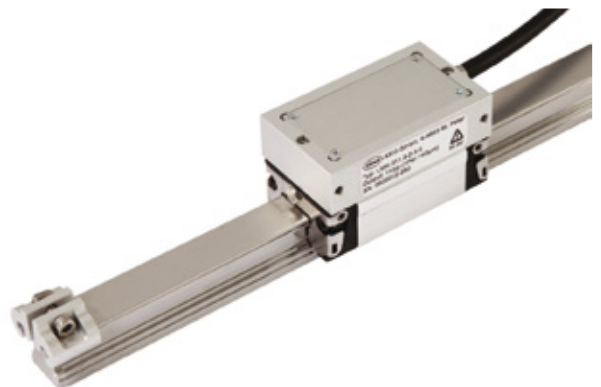
Los sistemas de medición inductivos se usan principalmente en las aplicaciones de máquina-herramienta. Gracias al método de medición inductiva, el sistema ofrece una gran fiabilidad y resistencia a la suciedad, aceites o polvo; incluso las virutas, la taladrina y los campos electromagnéticos no influyen en su correcto funcionamiento. Por sus características únicas los sistemas de medición son muy aptos para aplicaciones de torques, motores directos y motores lineales.

Características Clave:

- Gran precisión hasta +/- 5 um /metro
- Longitudes de hasta 30000 mm
- Sistema libre o integrado en guía
- Disponible en 



Sistema de medición absoluto hasta 32 metros de longitud



SAIN Automation Solutions, S.L.

Ctra. Girona - Anglès, km 106
17163 Vilanna - Bescanó (Girona)
Tel. +34 972 100 619 • Fax: +34 972 442 317
www.sainssl.com • e-mail: info@sainssl.com

